

PASSWORD COMPLEXITY MANAGER (PCM)

PCM VAN TOOLS4EVER IS HÉT GEBRUIKERSVRIENDELIJKE EN VOLLEDIGE ALTERNATIEF VOOR DE BEPERKINGEN DIE MICROSOFT HEEFT MET HET INSTELLEN EN GEBRUIK VAN DE WACHTWOORDCOMPLEXITEIT. PCM IS EEN FLEXIBELE OPLOSSING WAARMEE U EENVOUDIG REGELS VOOR WACHTWOORDCOMPLEXITEIT KUNT CREËREN EN BEHEREN.

ALGEMEEN

- ▶ Password Complexity Manager (PCM) is een compleet, gebruiksvriendelijk alternatief voor Microsofts Fine Grained Password Policies.
- ▶ PCM geeft systeembeheerders controle over welke wachtwoordcomplexiteitsregels worden ingezet en hoe deze worden geïmplementeerd.
- ▶ Eindgebruikers kunnen direct op het scherm zien of hun nieuwe wachtwoord voldoet aan de vastgestelde complexiteitseisen..

TECHNICAL FEATURES

▶ Installatie

- PCM kan binnen een uur geïnstalleerd worden dankzij het eenvoudige installatieproces.
- PCM wordt beheerd via een Admin Console, waar de regels op één centrale plaats geconfigureerd kunnen worden voor alle domain controllers.

▶ Beveiliging

- Uitgebreide opties voor complexiteitsregels met betrekking tot het default Windows Active Directory wachtwoord zorgt voor uitstekende beveiliging van het netwerk.
- Stel variabele beveiligingsniveaus in voor verschillende typen eindgebruikers, bijvoorbeeld op basis van hun verantwoordelijkheden in het domein of de organisatie eenheid waar zij werkzaam zijn.

▶ User Interface

- Tijdens het wijzigen van het wachtwoord toont PCM een pop-up. Dit zorgt voor minimale verstoring van de eindgebruiker en gebruikersgemak.
- Eindgebruikers zien tijdens het wijzigen in het scherm een stap-voor-stap overzicht van alle complexiteitseisen waaraan het wachtwoord moet voldoen. Er wordt dynamisch afgevinkt of aan een bepaalde eis wordt voldaan.

▶ Compliance

- PCM biedt u de flexibiliteit die u nodig heeft om compliant te zijn met regelgeving, zoals HIPAA en SOX.

▶ Integratie met Windows

- PCM integreert naadloos met domain controllers in uw netwerk en voldoet aan de door Microsoft gestelde standaarden voor integratie met domain controllers.
- De basiswerking van Microsoft wachtwoordmanagement blijft ongewijzigd.

▶ Interface voor instellen complexiteitsregels

- PCM biedt een aantal gedefinieerde regels en biedt u de mogelijkheid om zelf te bepalen welke regels van toepassing zijn. Voorbeelden van vooraf gedefinieerde regels zijn:
 - o Minimale lengte van het wachtwoord (minder dan 8 karakters is toegestaan);
 - o Maximale lengte wachtwoord;
 - o Maximale aantal karakters dat wordt herhaald. Dit voorkomt wachtwoorden met dezelfde karakters;
 - o Wachtwoord moet hoofdletter(s) bevatten;
 - o Wachtwoord moet kleine letter(s) bevatten;
 - o Wachtwoord moet leesteken(s) bevatten;
 - o Wachtwoord moet cijfer(s) bevatten;
 - o Wachtwoord moet karakter(s) uit een specifieke serie bevatten;
 - o Wachtwoord moet een x percentage verschillen van oudere wachtwoorden. Dit voorkomt bijvoorbeeld het enkel toevoegen van een nummer aan het oude wachtwoord;
 - o Wachtwoord moet in overeenstemming zijn met een reguliere expressie;
 - o Wachtwoord mag niet voldoen aan een normale uitdrukking.

▶ Integratie met wachtwoordbeheer oplossingen

- PCM integreert naadloos met Self Service Reset Password Management (SSRPM). Deze oplossing zorgt ervoor dat gebruikers zelf hun wachtwoord kunnen resetten op basis van een aantal beveiligingsvragen zonder tussenkomst van de helpdesk.

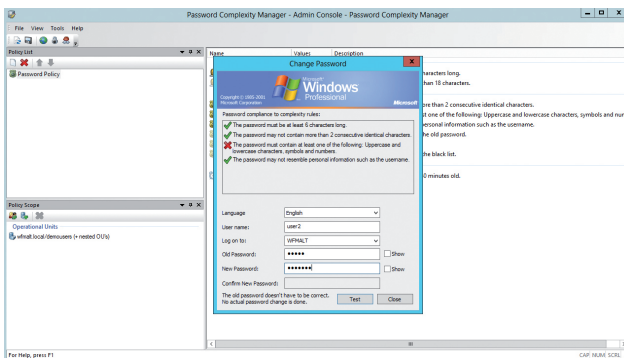
SYSTEEMEISEN

Server Hardware

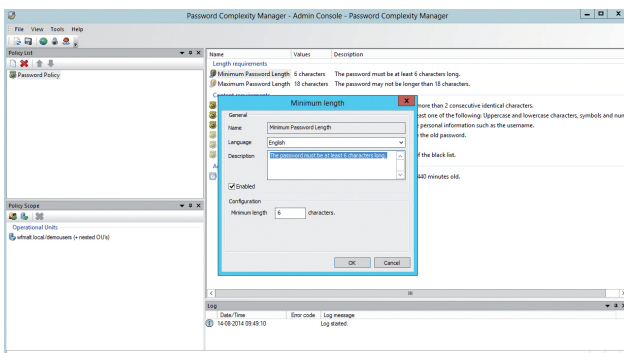
- Intel I3 processor of hoger
- 4 GB RAM of meer
- 40GB hard drive of meer
- Virtuele machines volledig ondersteund
- Afhankelijk van de configuratie en gebruikte componenten kunnen de systeemeisen variëren.

Software

- Client side
 - o Windows XP of later
 - o Citrix en Microsoft Terminal Services volledig ondersteund
- Server side
 - o Windows Server 2003 of later
 - o 32 en 64-bit ondersteuning



PCM heeft een admin console waar systeembeheerders de complexiteitsregels eenvoudig kunnen installeren en vervolgens kunnen testen.



Voeg eenvoudig wachtwoordcomplexiteitsregels toe of pas ze aan in de admin console.