

Enterprise SSO Manager (E-SSOM)

Mitarbeiter müssen sich viele Zugangsdaten merken, fast jede Anwendung verlangt eine andere Kombination aus Benutzernamen und Passwort. Die Folge: Die Daten werden am Arbeitsplatz notiert und laden zum Missbrauch geradezu ein oder unnötige Anrufe aufgrund vergessener Passwörter belasten den Helpdesk. Enterprise Single Sign On (E-SSOM) von Tools4ever nimmt dem Endbenutzer den gesamten Anmeldeprozess ab und verhindert daher Sicherheitsrisiken.

Enterprise Single Sign On (E-SSOM) von Tools4ever ist eine Lösung, die jede beliebige Anwendung an jedem beliebigen Arbeitsplatz für Single Sign On tauglich macht. Jede Anmeldung erfolgt damit automatisch und kein Endbenutzer muss Benutzernamen oder Passwörter mehr manuell eingeben.

Automatischer Anmeldeprozess

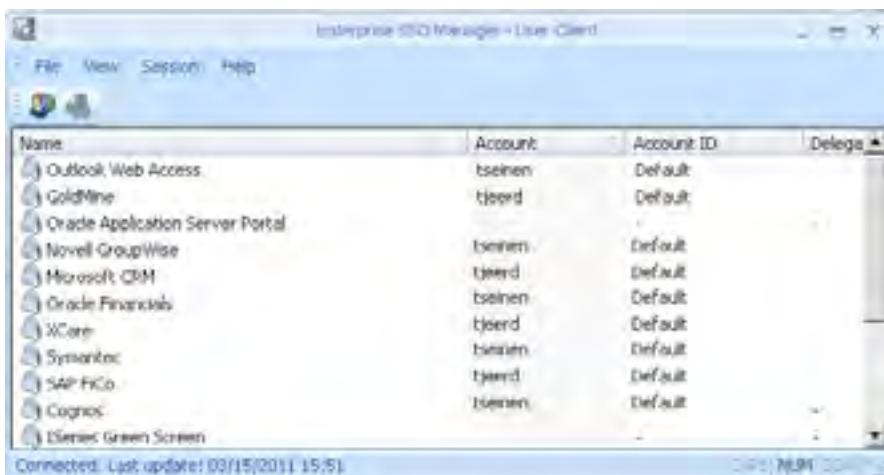
E-SSOM arbeitet als Service auf jeder Arbeitsstation und wird automatisch aktiviert, sobald ein Anmeldedialog einer Anwendung erscheint. Je nach Einstellungen gibt E-SSOM Benutzernamen und Passwort automatisch ein und betätigt diese Eingaben automatisch. Die Endbenutzer können daher sofort mit der Arbeit beginnen. Die Folge ist eine deutlich gesteigerte Produktivität und weniger Anrufe aufgrund vergessener Passwörter.

Single Sign On von jeder Anwendung aus möglich

E-SSOM bietet für hunderte Anwendungen vorab konfigurierte Anmeldevorgänge. Die erweiterte Konfigurationsschnittstelle von E-SSOM gestattet es darüber hinaus, den Anmeldevorgang jeder beliebigen Software zu automatisieren. E-SSOM unterstützt Ihre Anwendungs- und Systemumgebung daher zu 100 Prozent.

Vorteile von **E-SSOM**

- ▶ Es ist nur EINE Kombination aus Benutzername und Passwort nötig,
- ▶ es erfolgen weniger passwortbedingte Anrufe beim Helpdesk,
- ▶ durch schnellen Zugriff auf alle autorisierten Anwendungen werden Endbenutzer produktiver und
- ▶ der noch verbleibende Anmeldevorgang wird sicherer, da keine Passwörter mehr notiert werden.



Single Sign On von jeder Anwendung aus möglich

Besondere Funktionen

2-Faktor Authentifizierung für zusätzliche Sicherheit

Um die Sicherheit bei der Anmeldung von Endbenutzern noch weiter zu erhöhen, kann eine Smartcard mit PIN-Code eingesetzt werden. Ein Benutzer meldet sich in diesem Fall an, indem er den Ausweis an ein Lesegerät hält und eine Geheimzahl eingibt. Eine Smartcard in Kombination mit einem PIN-Code gewährleistet eine starke Authentifizierung, zumal sie sich auf etwas stützt, was der Benutzer in der Hand hält (den Ausweis) und auf etwas, was er weiß (Geheimzahl).

E-SSOM unterstützt alle gängigen Kartenlesegeräte wie z. B. HID, UziPas, Mifare, Biometrie, Proximity Based Devices, Gridtoken und RFID.

Fast User Switching

In vielen Organisationen teilen sich mehrere Personen einen PC. Um mit dem Anmelden innerhalb von Windows und dem Starten von Anwendungen keine kostbare Zeit zu verlieren, wird oft ein einziges generisches Benutzerkonto genutzt. Das ist aber unsicher, da Anwender so unautorisiert auf bestimmte Informationen zugreifen können. Bei Audits und in puncto Einhaltung der Bestimmungen kommt diese Praxis nicht gut an.

Mit Fast User Switching ist eine Arbeitsstation, einschließlich der Anwendungen, schnell verfügbar. Ein Benutzer muss sich nur statt beim langsamen Windows bei E-SSOM einloggen. Danach werden die Anwendungen, für die er autorisiert ist, automatisch gestartet. Das Anmelden geht ebenfalls automatisch. Wenn die Anwendung gestartet ist, muss man sich nur noch anmelden. Mit einer Smartcard lässt sich dieser Vorgang noch weiter vereinfachen und beschleunigen. Sobald der Benutzer die Smartcard in das Lesegerät einführt, erkennt E-SSOM das. Der Benutzer wechselt automatisch, er wird angemeldet, und die richtigen Anwendungen starten. Der Benutzer muss hierbei nichts tun.

Follow Me

Die Funktion Follow Me ist eine Alternative zu Fast User Switching. Sie funktioniert nur zusammen mit Citrix oder Terminal Services. Der Benutzer beginnt damit, sich am Netzwerk anzumelden. Er startet die nötigen Anwendungen. (E-SSOM übernimmt die automatische Anmeldung.) Wechselt er den Arbeitsplatz, kann er die angemeldete Sitzung zum neuen Arbeitsplatz "mitnehmen". Er kann direkt auf den schon gestarteten Desktop mit den geöffneten Anwendungen zugreifen. Genau wie bei Fast User Switching lässt sich der Anwenderwechsel an eine Smartcard koppeln. So muss sich ein Benutzer nur mit einer einzigen Smartcard und einem optionalen PIN-Code vertraut machen.

E-SSOM Anywhere

Mit E-SSOM Anywhere ist es möglich, dass Endbenutzer nicht nur im Büro, sondern auch zu Hause und unterwegs (Flughafen, Raststätte, WLAN-Hotspot, etc.) die Vorteile von E-SSOM nutzen können. Ein Endbenutzer braucht sich nur einmal mit seinem Benutzernamen für Active Directory vertraut zu machen und hat daraufhin einen sicheren SSO-Zugang zu jeder (Cloud-) Anwendung.

Technische Merkmale

Schnittstellen mit Anwendungen

- ▶ Schnittstellen zu verschiedenen Anwendungen sind möglich. Dazu gehören 32-Bit- und 64-Bit-Windows, Internet Explorer-Websites, Silverlight, Kommandozeilen-, Telnet- und Java-Anwendungen.

Einfache Konfiguration von Anwendungen

- ▶ Sollte standardmäßig eine Anwendung nicht zur Verfügung stehen, können Sie es durch das E-SSOM „Drag & Drop“-Interface hinzufügen. Mit Hilfe des Fadenkreuzes kann das Anmeldefenster mit Benutzername, Passwort und OK-Button definiert werden.



Einfache Konfiguration

Passwort-Richtlinien

- ▶ E-SSOM kann Passwortrichtlinien für alle unterstützten Anwendungen umsetzen.
- ▶ E-SSOM kann ablaufende Passwörter automatisch erneuern.

Integration mit anderen IdM-Lösungen von Tools4ever

- ▶ Integration mit User Management Resource Administrator für das Provisioning und De-Provisioning von Benutzern zu allen Anwendungen.
- ▶ Integration mit Self Service Password Reset Management, wodurch die Endbenutzer ihr Passwort selbständig zurücksetzen können.

Auditing & Security

- ▶ Alle Vorfälle in E-SSOM werden für eventuelle Berichte zur Einhaltung der Vorschriften (Compliance) protokolliert.
- ▶ Berichte lassen sich von E-SSOM aus erzeugen und per Mail versenden.

Generell

- ▶ Unterstützt alle zusätzlichen Anmeldeformen, wie Smartcards, PIN-Codes und Fingerabdrücke.
- ▶ Zeitweise Delegation der Anmeldung zu einem anderen Konto möglich.
- ▶ Offline-Modus

Systemanforderungen

- ▶ **Hardware:**
Pentium 4, mindestens 1 GB RAM, 1 GB oder mehr Festplattenkapazität empfohlen.
- ▶ **Software:**
Windows Betriebssysteme (von Windows XP), 32-bits und 64-bits, VMware, Unterstützung für Citrix und Novell.